



mobile racks





take your space

in the old static shelving systems for each battery Shelving is required a corridor of consultation to reach the deposited material

the idea is simple:

the shelves are placed on an innovative system of mobile bases and "compacted" against one another. The shelves move along tracks, and you can open a corridor only where is necessary

with Mobile Racks so you can increase up to 80% storage capacity, or save up to 40% of space to contain the same material

nehmen Sie Ihren Platz

in den alten statischen Regalsysteme für jeden Akku Shelving erfordert einen Korridor von Beratung für den Zugang zum abgeschiedenen Materials

Die Idee ist einfach:

die Regale sind auf einem innovativen System der mobilen Karren und "verdichtet" aufeinander gelegt. Die Regale bewegen sich entlang einer Bodenschiene, die Eröffnung Prämisse der Arbeitsgänge nur im Bedarfsfall

Mobile Racks mit bis zu 80% kann somit die Speicherkapazität oder speichern Sie bis zu 40% der Flächen, das gleiche Material enthalten.

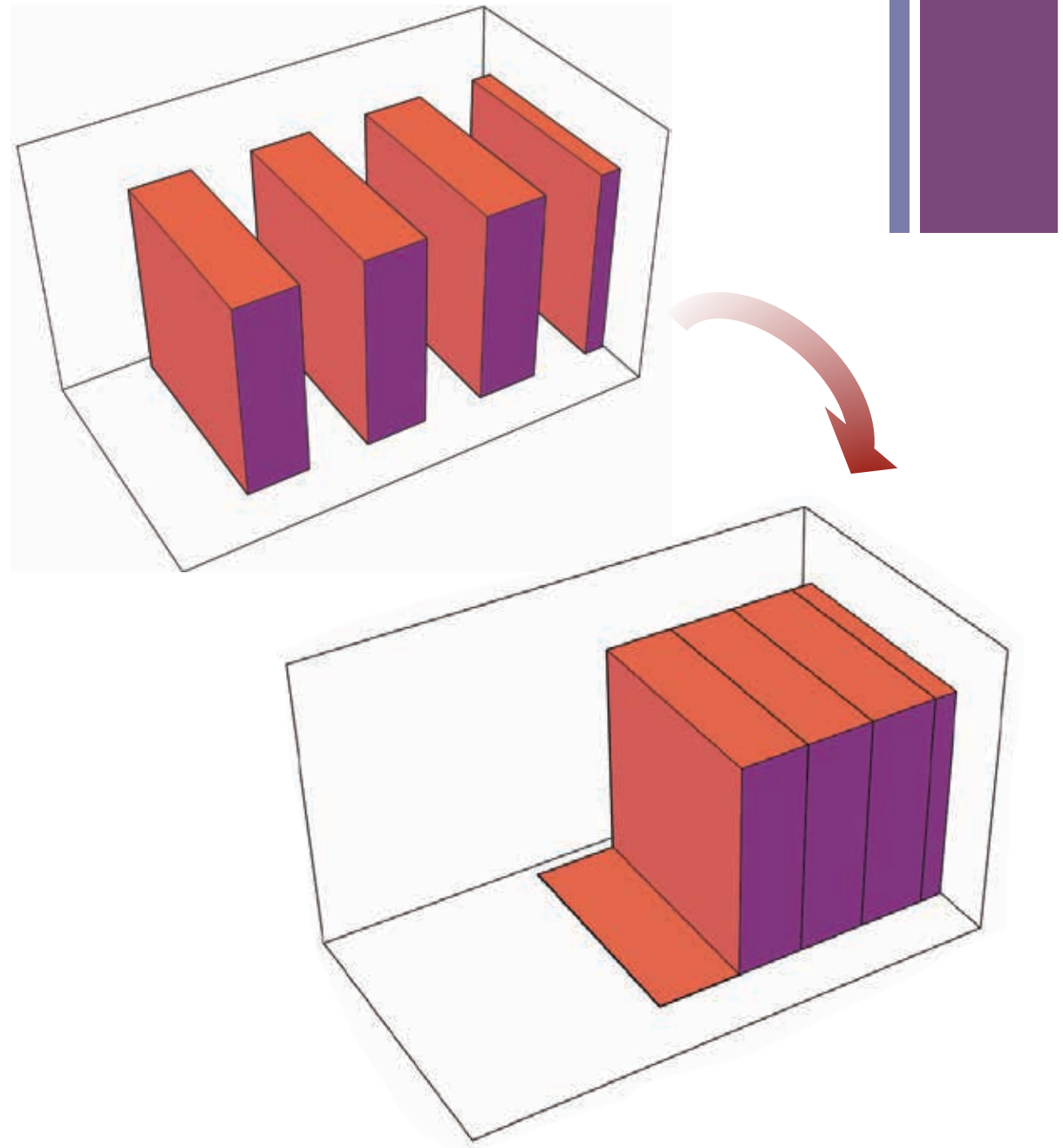
prenditi il tuo spazio

nei vecchi sistemi di scaffalatura statica per ogni batteria di scaffali è necessario un corridoio di consultazione per poter accedere al materiale depositato

l'idea è semplice:

gli scaffali vengono posizionati su un innovativo sistema di carrelli mobili e "compattati" l'uno contro l'altro. Le scaffalature si muovono lungo binari a pavimento, premettendo l'apertura del corridoi di lavoro solo dove serve

con Mobile Racks puoi così incrementare fino all'80% la capacità di archiviazione, oppure risparmiare fino al 40% di spazio per contenere lo stesso materiale







mobile racks

each mobile base is made by strong steel profiles and horizontal connecting elements that push the **total flow over the 10,000 kg**. on the basis is laid shelving draw

the sliding of the modules is on solid tracks, without effort or vibration, while security is assured at all compacted to a **rollover** the high quality of the mechanics, designed and manufactured in-house, determines exceptional **durability over the years**, as shown by the first systems sold in the 80's and still in operation today handling may be mechanical **manual**, operated by plastic handwheel or **automatically**, enforced by a handling device or directly from your tablet (available for purchase after the first installation)

mobile racks

jedes mobile Basis ist durch starke Stahlprofilen und horizontalen Verbindungselemente, **die Gesamtströmung über die 10.000 kg schieben gemacht**. Auf der Grundlage gelegt Regal Unentschieden

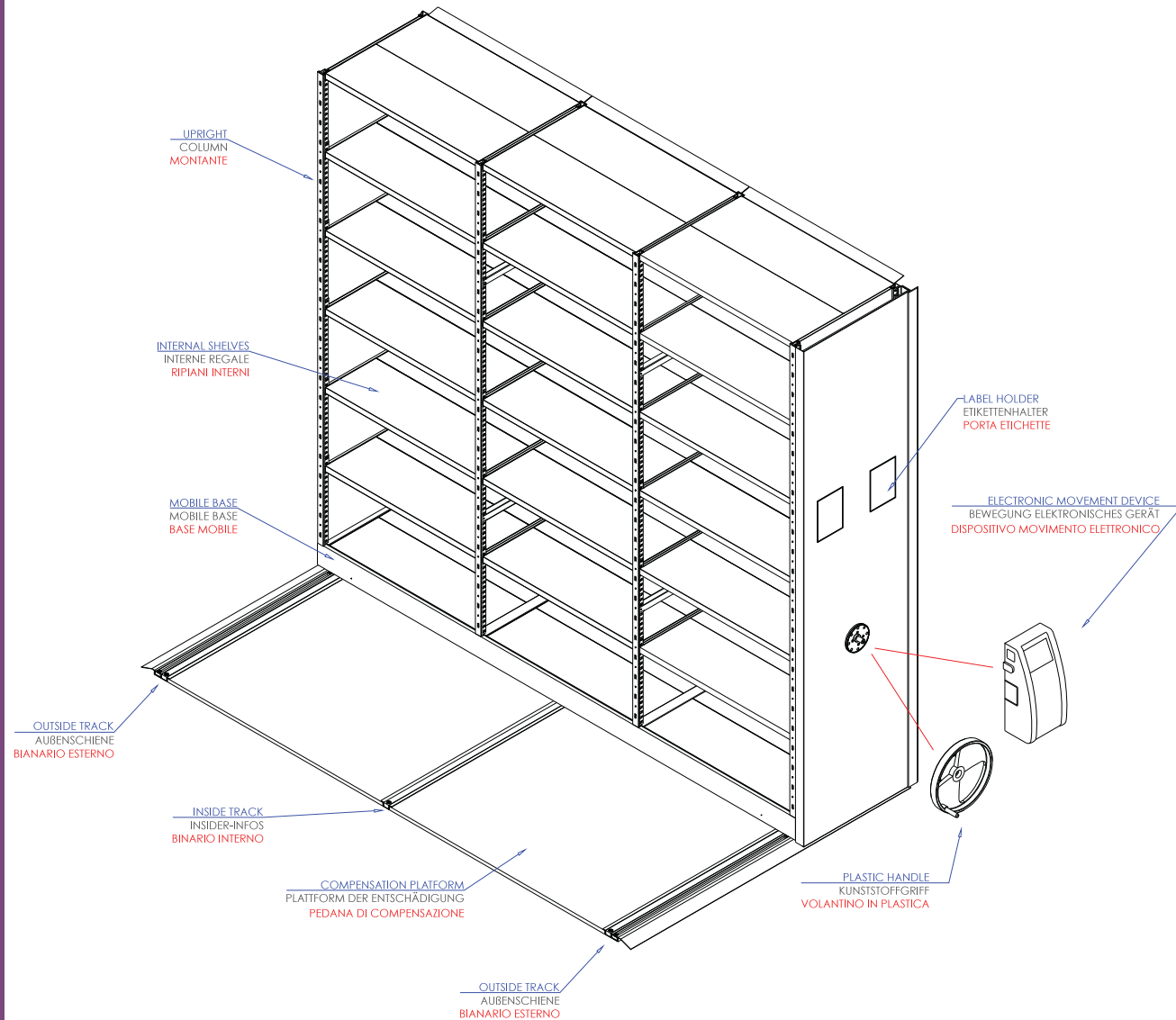
das Gleiten der Module ist auf festen Schienen, ohne Anstrengung oder Vibrationen, während die Sicherheit auf allen verdichtet zu einem Überschlag gesichert. Die hohe Qualität der Mechanik, entworfen und im eigenen Haus hergestellt, bestimmt außergewöhnliche Haltbarkeit im Laufe der Jahre, wie die ersten Systeme in den 80er Jahren verkauft heute in Betrieb gezeigt und still

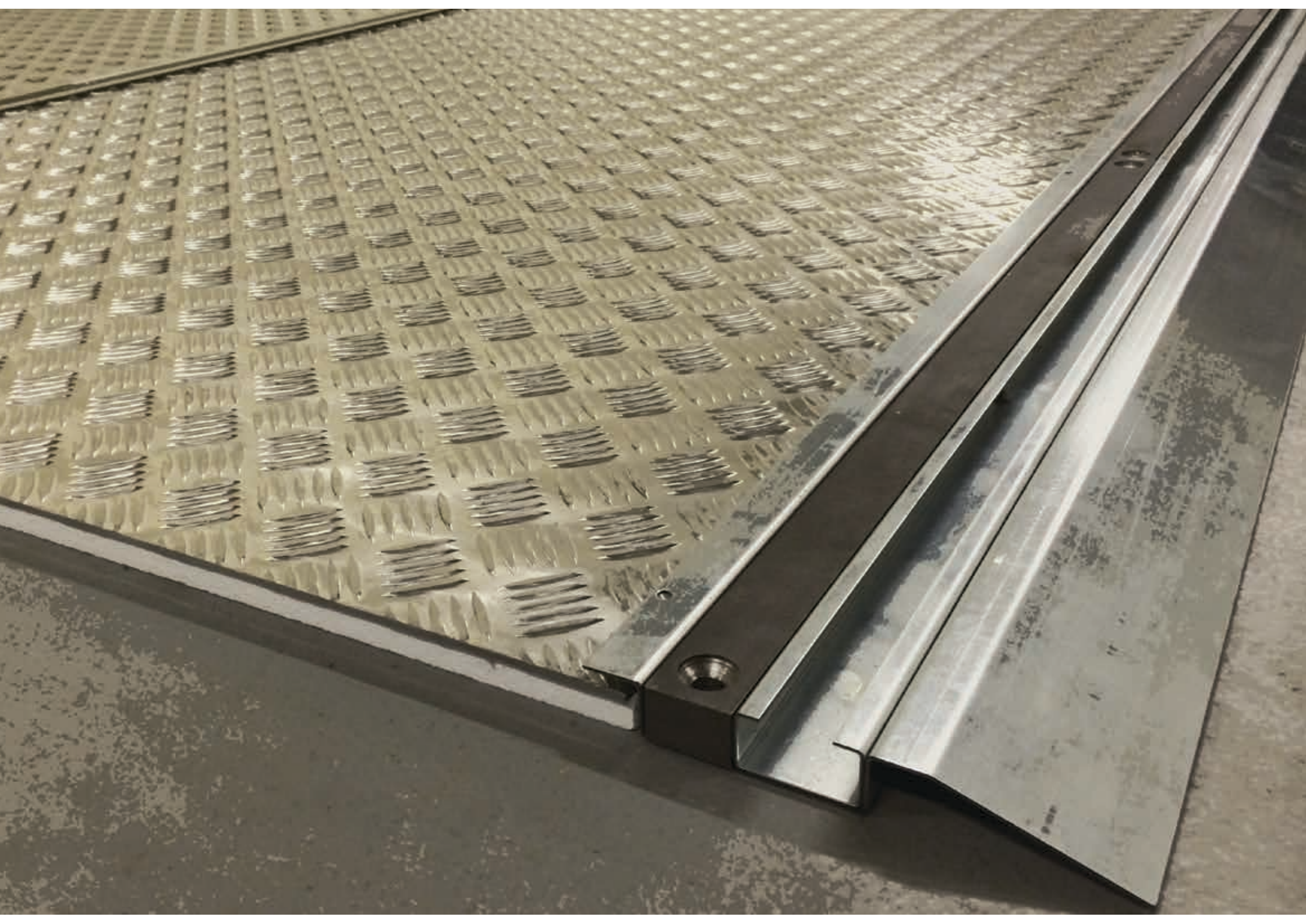
Handhabung kann **mechanische** Hand durch Handrad aus Kunststoff oder **automatisch** betrieben werden, durch ein Handlinggerät-Mail oder direkt von Ihrem Tablet (zum Kauf nach der ersten Installation) durchgesetzt werden

mobile racks

ogni base mobile è costituita da robusti profili di acciaio e da elementi di giunzione orizzontali che spingono la **portata totale oltre i 10.000 kg**. Sulle basi viene appoggiata la scaffalatura ad incastro lo scorrimento dei moduli avviene su solidi binari, senza sforzi o vibrazioni, mentre la sicurezza è garantita in ogni compattabile da un **sistema antiribaltamento**. L'elevata qualità della meccanica, progettata e prodotta internamente all'azienda, determina un'eccezionale **durata negli anni**, come dimostrato dai primi sistemi venduti negli anni '80 ed ancora oggi in funzione

la movimentazione può essere meccanica **manuale**, con azionamento tramite volantino in plastica, oppure **automatica**, attuata tramite un dispositivo di movimentazione elettronica o direttamente dal proprio tablet (dispositivo acquistabile anche dopo la prima installazione)





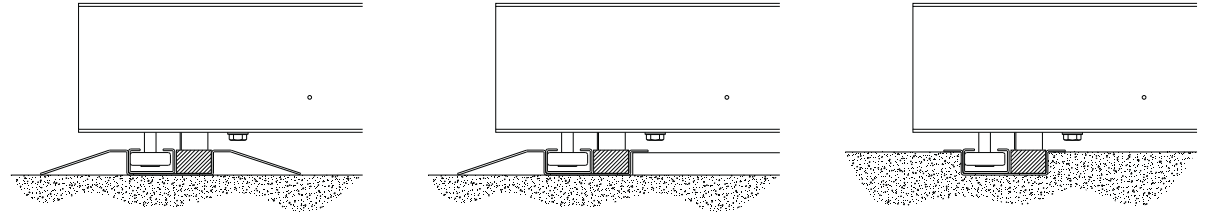
4x4 system

the rails are placed on the existing floor and equipped with double side chute or **platform decking**, which compensates the difference in height created (according to need can be done in woody material, aluminum slip or grilled)

For those who need a perfectly integrated structure with the surrounding environment, the tracks can be "drowned" in the pavement

external binaries host **anti-tip and roll-skid system** control of the mobile base, which is implemented with 4 sliding bearings through a dedicated channel "Ω shaded"

the transmission is distributed throughout the length of the movable base with a system of chains and sprockets which limit the effect of the heeling to about 5 mm difference between the front and the rear part of the mobile element (**4x4 system**)



4x4 bedienung

die Schienen werden auf dem vorhandenen Boden und ausgestattet oder doppelseitig Rutsche oder Plattform Decking, die für die Höhendifferenz erstellt kompensiert platziert (je nach Bedarf können in Holzmaterial, Aluminium Rutsch getan oder gegrillt werden). Für diejenigen, die eine perfekt integrierte mit der Umgebung benötigen, die Tracks werden "ertränkt" in der Fahrbahn

Binärdateien externen Host-System Roll-Schlupf-Regelung und die mobile Basis, die durch die Gleitlager 4 über einen dedizierten Kanal Ω realisiert ist

Die Übertragung wird in der gesamten Länge der beweglichen Basis durch ein System von Ketten und Kettenräder, die die Wirkung der Krängung bis etwa 5 mm Differenz zwischen dem vorderen und dem hinteren Teil des beweglichen Elements (4x4 System) begrenzen verteilt

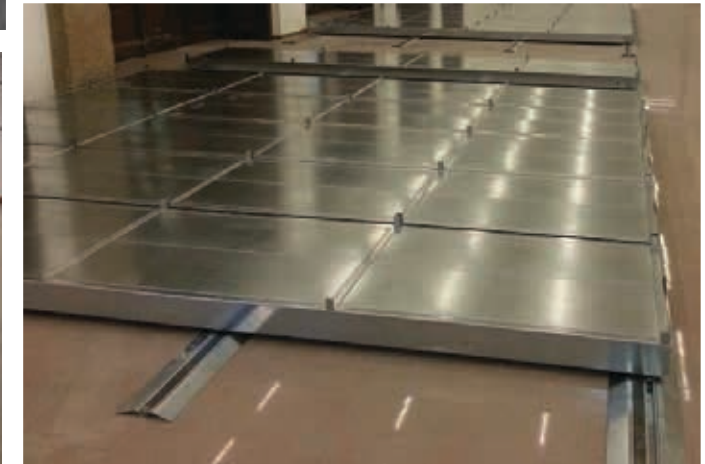
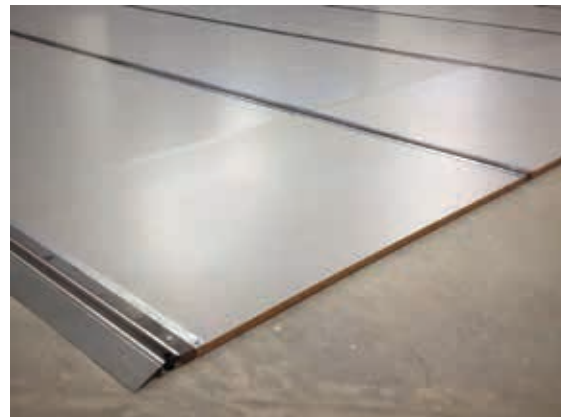


scorrimento 4x4

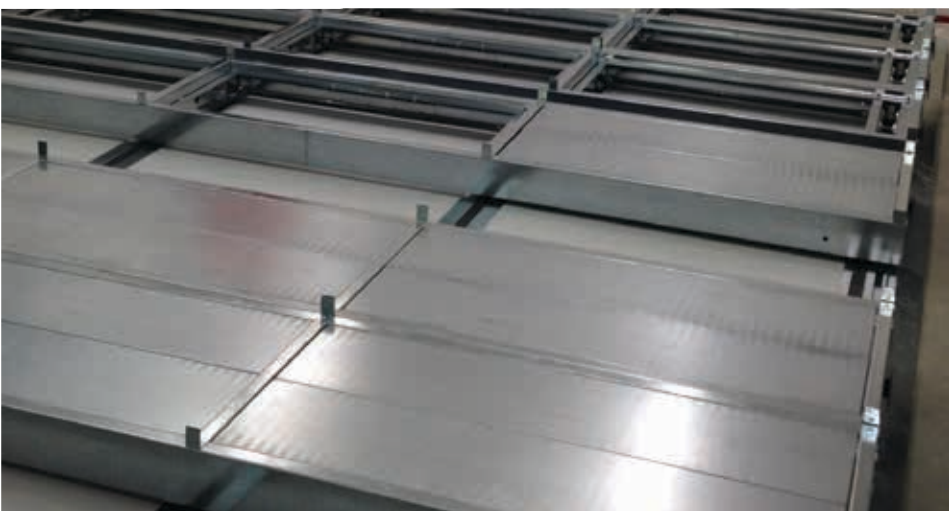
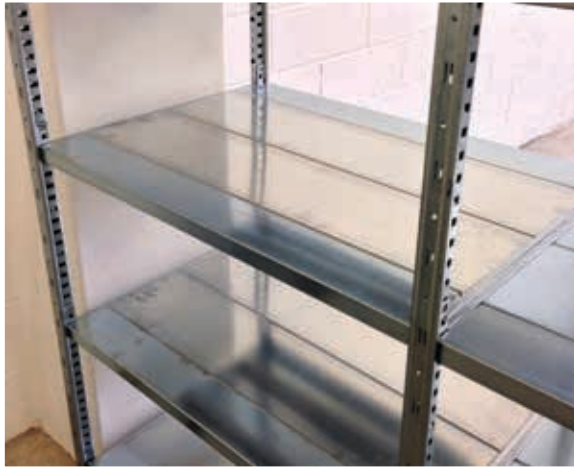
i binari vengono posizionati sulla pavimentazione esistente e dotati o di doppio scivolo laterale o di **pedana di calpestio**, che va a compensare il dislivello creato (a seconda delle necessità può essere realizzata in materiale legnoso, alluminio antiscivolo o grigliato). Per chi necessita di una struttura perfettamente integrata con l'ambiente circostante, i binari possono essere "affogati" nella pavimentazione

i binari esterni ospitano il sistema di **antiribaltamento e antisbandamento** della base mobile, attuato tramite lo scorrimento di 4 cuscinetti attraverso un apposito canale ad Ω

La trasmissione viene distribuita per tutta la lunghezza della base mobile tramite un sistema di catene e pignoni che limitano l'effetto di sbandamento a circa 5 mm di differenza tra la parte anteriore e la parte posteriore dell'elemento mobile (**sistema 4x4**)







simple joint

all the shelving that is placed on a mobile base is **interlocking**, basic design and easy to assemble
the elements of the junction with the mobile bases are designed to be **compatible** with all types of shelving slight commercially.
the **particular system of cruises is fully adjustable**, in order to make each shelf stable even in conditions of bad pavement
shelves, achievable with one plan or strips, are configured according to your needs. their positioning is simple and does not require the use of tools
The geometry of the cross-support of the shelves creates a **solution of continuity** between a span and the other, also preventing that the smaller material falling from the shelf

Alle Verriegelungs

Alle Regale auf mobilen Basen Verriegelung, grundlegende Design und einfach zu montieren positioniert
die Verbindungselemente mit den mobilen Basen sind so konzipiert, mit allen Arten von Regal leichten kommerziell kompatibel zu sein
das besondere System von Kreuzfahrten ist voll einstellbar, um jedes Regal auch bei schlechten Fahrbahn stabil zu machen
Regale, erreichbaren Plan mit einem oder Streifen sind nach Ihren Bedürfnissen konfiguriert. Ihre Anordnung ist einfach und die Verwendung von Werkzeugen nicht erforderlich. Die Geometrie des Querhalterungs derselben schafft eine Lösung der Kontinuität zwischen einer Spanne und der anderen, auch die kleineren Material fallen aus dem Regal zu verhindern

tutto ad incastro

tutta la scaffalatura posizionata sulle basi mobili è ad **incastro**, essenziale nel design e semplice da assemblare
gli elementi di giunzione con le basi mobili sono progettati per essere **compatibili** con tutti i tipi di scaffalatura leggera in commercio
il particolare **sistema di crociere è completamente regolabile**, in modo da rendere stabile ogni scaffale anche in condizioni di pessima pavimentazione
i ripiani, realizzabili con piano unico o listelli, sono configurabili secondo tutte le esigenze. Il loro posizionamento è semplice e non richiede l'ausilio di attrezzi. La geometria del traversino di sostegno degli stessi crea una **soluzione di continuità** tra una campata e l'altra, impedendo anche al materiale più piccolo di cadere dallo scaffale



SR2 MILANO
TEL. 02 26000000
FAX 02 26011200

PORTATE MASSIME

PIANCATA	K.G. 4000
PIANO	K.G. 30
TUBO RESINATO	K.G. 80
COPPIA TRAVI	K.G. /
PIASTRELLA	K.G. /
ARMCI	70M

ATTORNAMENTI DISTINTI

create your product

the combinations of accessories, sizes and colors are endless.

Mobile Racks has a solution for every need

standard accessories can satisfy most requests, while the experience of the technical design is capable of making your customized accessory.

use all the colors you need

each system can be painted in any RAL color available, even in different colors on the same base unit. the process of baking painting with drying tunnel and epoxy paints, finally, fix the color for decades

starten Sie Ihr Produkt

Kombinationen von Zubehör, sind Größen und Farben, endlos.

Mobile Racks hat eine Lösung für jeden Bedarf

Standard-Zubehör können die meisten Wünsche zu erfüllen, während die Erfahrung des technischen Entwurfs der Lage, Ihre individuelle Accessoire ist

nutzt alle Farben, die Sie benötigen

Jedes System kann in jeder RAL-Farbe erhältlich in verschiedenen Farben auch mit dem gleichen Basiseinheit lackiert werden. der Malprozess im Ofen mit dem Trockentunnel und Epoxidfarben endlich fix die Farbe seit Jahrzehnten

crea il tuo prodotto

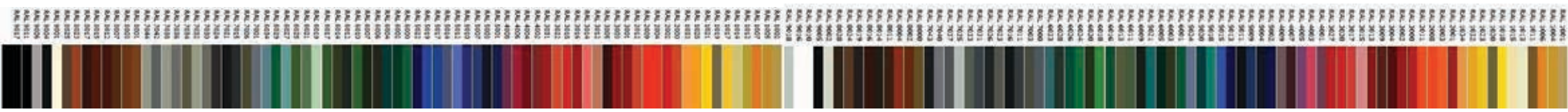
le combinazioni di accessori, dimensioni e colorazioni sono infinite.

Mobile Racks ha una soluzione per ogni necessità

gli accessori standard riescono a soddisfare la maggior parte delle richieste, mentre l'esperienza dell'ufficio tecnico di progettazione è capace di realizzare il tuo accessorio personalizzato

utilizza tutti i colori di cui hai bisogno

ogni impianto può essere verniciato in qualsiasi colorazione disponibile nella gamma RAL utilizzando colori differenti anche sulla stessa base mobile. il processo di verniciatura a forno con tunnel di essiccazione e le vernici epossidiche infine, fissano il colore per decenni



SCAFFALE
15
← A B →





+ high safety

in Mobile Racks systems operator safety is extraordinarily high in the automatic version **four safety systems** work hand in hand to prevent crushing and accidents: *barriers to control intrusion, obstacle detection device and anti-jam, audible alarm, self-learning on the weight of stored material*

all systems also work using only 24 volts power

in the version with manual movement instead each handwheel is equipped with anti-crushing device, insertable through a simple spring key, and the grip handles are foldable to prevent accidental engagement to the garments of the operators

hohe Sicherheit

Ins Mobile Racks die Sicherheit der Anlagen ist außerordentlich hoch in der Version mit automatischer Handhabung **vier Sicherheitssysteme** arbeiten Hand in Hand zerdrücken und Unfälle zu verhindern:

Hindernisse für Intrusion, Hinderniserkennung und Anti-Stau, akustischer Alarm, selbstlernend auf das Gewicht des gespeicherten Materials zu steuern.

Alle Systeme arbeiten auch nur mit 24-Volt-Strom

in der Version mit Handbewegung statt jedes Handrad ist mit Quetschutzvorrichtung, einsetzbar durch einen einfachen Tastenfeder ausgestattet, und die Handgriffe sind klappbar, um ein versehentliches Eingreifen der Betreiber der Kleidungsstücke zu verhindern.

tutto in sicurezza

negli impianti Mobile Racks la sicurezza dell'operatore è straordinariamente elevata nella versione a movimentazione automatica **quattro sistemi di sicurezza** lavorano in simbiosi per evitare schiacciamenti ed incidenti:

barriere di controllo antintrusione, dispositivo di rilevamento ostacolo e anti-schiacciamento, allarme acustico, auto-apprendimento del peso del materiale archiviato

tutti i sistemi inoltre lavorano utilizzando solamente energia a 24 volt

nella versione a movimento manuale invece ogni volantino di manovra è dotato di dispositivo di anti-schiacciamento, inseribile tramite un semplice tasto a molla, e le maniglie di presa sono ribaltabili per evitare l'aggancio accidentale agli indumenti degli operatori

High density - compared to traditional cabinets or shelving system compactable deletes all intermediate corridors, resulting in up to twice the storage capacity

Flexibility - with its accessories Mobile Racks adapts to any type of material to be stored and any storage mode

Intelligence - thanks to the automatic handling system you can manage your file directly with your management software or from your personal device

Privacy - doors closing, keys and passwords closure system keeps your data safe from unauthorized access

Life - the materials used and the process of painting ensure the durability of the system, while the gaskets anti-dust and paneling closing the durability of the material stored

Customized product - conceived, designed, configured and colored by our technical-commercial in close contact with the customer

Hohe Dichte - im Vergleich zu herkömmlichen Schränken oder Regalsystem kompaktierbaren Löscht alle Zwischenflure, was bis zu doppelte Speicherkapazität

Flexibilität - mit Zubehör Mobile Racks passt sich an jede Art von Material zu lagern und jeden Speichermodus

Intelligenz - dank der automatischen Handlingsystem können Sie Ihre Datei-Management-Software direkt über Ihr Gerät oder Ihre Mitarbeiter zu verwalten

Vertraulichkeit - Türen schließen, hält Schlüssel und Passwörter Verschlusssystem Ihre Daten sicher vor unbefugtem Zugriff

Dauer in der Zeit - die verwendeten Materialien und der Prozess des Malens sorgen für die Langlebigkeit des Systems, während die Dichtungen gegen Staub und Verkleidungen Schließen der Haltbarkeit des archivierten Materials

Customized Produkt - konzipiert, gestaltet, konfiguriert und von unseren technisch-kaufmännischen in engem Kontakt mit dem Kunden gefärbt

Alta densità – rispetto agli armadi o alla tradizionale scaffalatura il sistema compattabile elimina tutti i corridoi intermedi, ottenendo fino al doppio della capacità di archiviazione

Flessibilità – grazie ai suoi accessori Mobile Racks si adatta a qualsiasi tipo di materiale da archiviare ed a qualsiasi modalità di archiviazione

Intelligenza – grazie al sistema a movimentazione automatica puoi gestire il tuo archivio direttamente dal tuo software di gestione o dal tuo device personale

Riservatezza – ante di chiusura, chiavi di chiusura impianto e password personalizzate mantengono i tuoi dati al sicuro da accessi indesiderati

Durata nel tempo – i materiali impiegati ed il processo di verniciatura assicurano la durata nel tempo dell'impianto, mentre le guarnizioni anti-polvere e le pannellatura di chiusura garantiscono la durata del materiale archiviato

Prodotto su misura – ideato, progettato, configurato e colorato dal nostro ufficio tecnico-commerciale a stretto contatto con il cliente





For over forty years the company specializes in the design and manufacture of automated warehouses and archives. Offers solutions developed according to the specific needs of the customer. Drawing on the best technologies available on the market, responding to any request for automation systems providing "turnkey" designed in close cooperation with the customer himself.

The experience gained in this field enables the company to market itself as experienced and competent partner for the entire world of archiving.

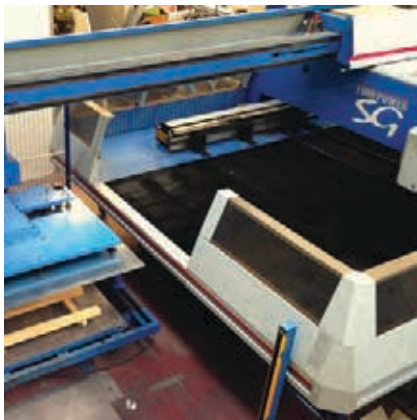
The commercial organization, based on an extensive network of agents allows us to reach out to both the private market and to the public with distinct networks, specialized by customer and product.

In every phase of the complex and deep customer-supplier relationship, are used valuable resources for the satisfaction of the needs and the needs of the customer. A technical department of mechanical and electrical design; an office of hardware and software development with an operating technicians; a machine shop equipped with **highly automated machinery** dedicated to the manufacturing and assembly of components designed, are the lifeblood of this company.

The plants of realization are to integrate, from time to time, in fact very different from one another. In close contact with the customer is studied the solution more in line with productivity features, savings and logistical needs. The company also completes the customer-orientated service offering itself even in those cases where the standard solutions proposed by the market are not satisfactory or competitive.

The company boasts as strength, the quality of its automation and the high level of security that characterizes their facilities.

Thanks to **continuous investments in research and engineering**, as well as the use of technological tools among the most modern, the company is synonymous with advanced technology, flexibility and high production standards.



Seit über vierzig Jahren das Unternehmen ist spezialisiert auf die Entwicklung und Herstellung von automatischen Lagern und Archiven. Angebote nach den spezifischen Anforderungen des Kunden entwickelten Lösungen. Gestützt auf die besten Technologien auf dem Markt, der Beantwortung einer Anfrage für Automatisierungssysteme bietet "schlüsselfertig" in enger Zusammenarbeit mit den Kunden selbst entworfen.

Die Erfahrungen in diesem Bereich gesammelt ermöglicht es dem Unternehmen, sich als erfahrener und kompetenter Partner für die gesamte Welt der Archivierung zu vermarkten.

Die kommerzielle Organisation, basierend auf einem umfangreichen Netz von Agenten ermöglicht es uns zu erreichen, um sowohl dem privaten Markt als die Allgemeinheit mit unterschiedlichen Netzwerken, spezialisiert nach Kunden und Produkten.

In jeder Phase des komplexen und tiefen Kunden-Lieferantenbeziehung, für die Befriedigung der Bedürfnisse und die Bedürfnisse der Kunden verwendet wertvolle Ressourcen. Eine technische Abteilung für mechanische und elektrische Konstruktion; ein Büro der Hard- und Softwareentwicklung mit einem Betriebstechniker; eine Maschinenhalle mit **hochautomatisierten Maschinen** auf die Fertigung und Montage von Komponenten entwickelt gewidmet ausgestattet, sind der Lebensnerv des Unternehmens.

Die Pflanzen Realisierungen zu integrieren, die von Zeit zu Zeit in der Tat sehr verschieden voneinander. In engem Kontakt mit dem Kunden wird die Lösung mehr im Einklang mit Produktivitätsfunktionen, Spar- und logistischen Anforderungen untersucht. Das Unternehmen schließt auch die kundenorientierten Dienst selbst bietet auch in den Fällen, wo die vom Markt vorgeschlagenen Standardlösungen sind nicht zufriedenstellend oder wettbewerbsfähig.

Das Unternehmen bietet Festigkeit, die Qualität der Automatisierung und die hohe Sicherheit, die ihre Anlagen charakterisiert.

Durch **kontinuierliche Investitionen in Forschung und Technik**, sowie den Einsatz von technologischen Hilfsmittel zu den modernsten, das Unternehmen steht für moderne Technologie, Flexibilität und hohe Produktionsstandards.



Da oltre quarant'anni l'azienda è specializzata nella progettazione e produzione di magazzini ed archivi automatici. Offre soluzioni sviluppate in funzione delle specifiche esigenze del cliente. Attingendo alle migliori tecnologie disponibili sul mercato, risponde ad ogni richiesta di automazione fornendo impianti "chiavi in mano" progettati in stretta collaborazione con il committente stesso.

L'esperienza maturata in questo settore mercato consente all'azienda di porsi come partner esperto e competente per l'intero mondo dell'archiviazione.

L'organizzazione commerciale, basata su una fitta rete di agenti, ci permette di rivolgerci sia al mercato privato che a quello pubblico con reti distinte, specializzate per cliente e prodotti.

In ogni fase del complesso e profondo rapporto cliente-fornitore, vengono impiegate risorse preziose per la soddisfazione delle esigenze e dei bisogni del committente. Un ufficio tecnico di progettazione meccanica ed elettrica; un ufficio di sviluppo hardware e software con un operativo di tecnici specializzati; un'officina meccanica dotata di **macchinari ad alta automazione** dedicata alla realizzazione ed all'assemblaggio dei componenti progettati, sono il nucleo pulsante di questa azienda.

Gli impianti di realizzazione vengono ad integrarsi, di volta in volta, in realtà molto diverse l'una dall'altra. A stretto contatto con il committente viene studiata la soluzione più aderente alle funzionalità produttive, del risparmio e delle esigenze logistiche. L'azienda completa inoltre il servizio rivolto al cliente proponendosi anche in quei casi ove le soluzioni standard proposte dal mercato non risultino soddisfacenti o competitive.

l'azienda vanta, quale punto di forza, la qualità delle proprie automazioni e l'elevato livello di sicurezza che caratterizza i propri impianti.

Grazie a **continui investimenti in ricerca ed engineering**, nonché all'uso di strumenti tecnologici tra i più moderni, l'azienda è sinonimo di tecnologia avanzata, flessibilità e standard produttivi elevati.



MESE
2 OTTOBRE
24 NOVEMBRE

1988
NUMERO
224-225

MESE
25 NOVEMBRE
24 DICEMBRE

1988
NUMERO
226-225

REPUBBLICA DI SICILIA
GIUDIZIO

LIBERTA'

MESE
1-31 LUGLIO
1-15 AGOSTO

1989
NUMERO
153-150

REPUBBLICA DI SICILIA
GIUDIZIO

LIBERTA'

MESE
16-31 MAGGIO
1-30 SETTEMBRE

1989
NUMERO
134-130

REPUBBLICA DI SICILIA
GIUDIZIO

LIBERTA'

MESE
1-31 MAGGIO
1-11 GIUGNO

1990
NUMERO
80-85

REPUBBLICA DI SICILIA
GIUDIZIO

LIBERTA'

MESE
12-31 APRILE
1-31 MAGGIO

1990
NUMERO
86-845

REPUBBLICA DI SICILIA
GIUDIZIO

LIBERTA'

MESE
12-31 MAGGIO
1-15 GIUGNO

1990
NUMERO
146-100

REPUBBLICA DI SICILIA
GIUDIZIO

LIBERTA'

MESE
16-30 NOVEMBRE
1-31 DICEMBRE

1990
NUMERO
214-104

REPUBBLICA DI SICILIA
GIUDIZIO

LIBERTA'

MESE
2-11 GENNAIO

1991
NUMERO
1-26



